



ช่องทางการชำระภาษีที่ดินและสิ่งปลูกสร้าง
ภาษีป้าย และค่าธรรมเนียมอื่นๆ

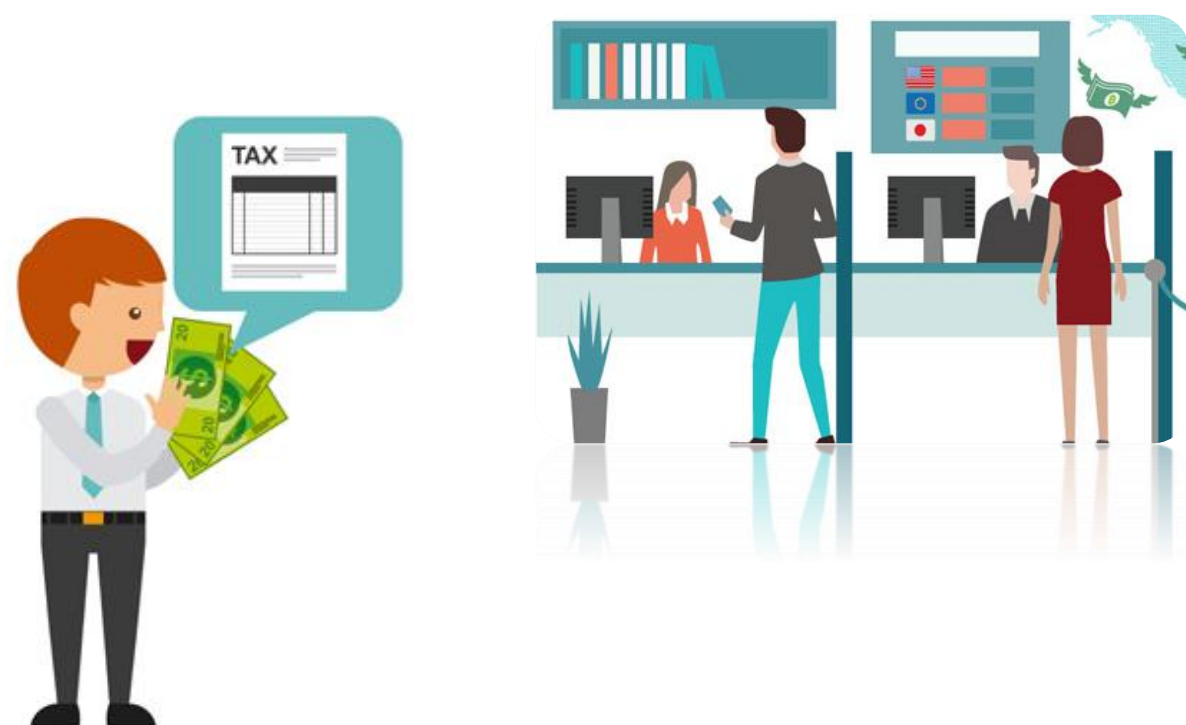
ง่าย ๆ 3 ช่องทางการชำระ

การโอนเงิน ชำระภาษีที่ดินและสิ่งปลูกสร้าง ภาษีป้าย และค่าธรรมเนียม
อื่นๆ ให้ถือว่าหลักฐานการชำระเงินที่ระบบอิเล็กทรอนิกส์ออกให้เป็น
หลักฐานการรับเงินขององค์การบริหารส่วนตำบลหัวฝาย

1

ชำระด้วยตนเอง

ผู้เสียภาษีได้รับ
หนังสือแจ้งประเมิน
ชำระภาษีได้ที่
กองคลัง
อบต.หัวฝาย



2

ชำระผ่าน
PromptPay

ชำระภาษีโอนผ่านบัญชี อบต.หัวฝาย
ร. กรุงเทพ เลขที่บัญชี
980-8-68280-4
หรือ แสกน QR Code PromptPay



3

ชำระผ่าน
QR Payment

สแกน QR Payment



ธนาคารรับชำระเงิน

****จำนวนเงินที่โอนชำระต้อง
เท่ากับยอดที่แจ้งเท่านั้น****